

▶ ACCESS

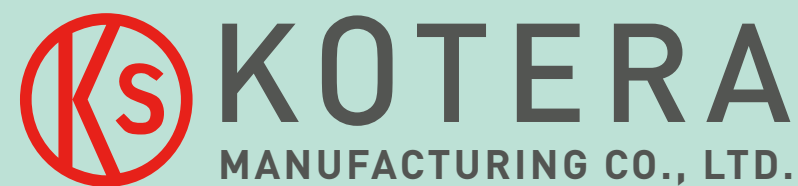


〔鉄道〕 近鉄長野線 喜志駅より徒歩20分
 〔車〕 西名阪自動車道 藤井寺ICより外環状線南へ25分
 南阪奈道路 羽曳野ICより外環状線南へ15分



株式会社 小寺製作所

〒584-0022 大阪府富田林市中野町東2丁目4番39号
 TEL 0721-25-2731
 FAX 0721-25-2825
 URL <http://www.kotera-ss.co.jp>
 MAIL pipe@kotera-ss.co.jp



COMPANY GUIDE BOOK

Manufacture
and metal processing
of metal pipes



夢を叶えるパイプ加工へ。

～お客様の可能性を、無限大にする～

MESSAGE

当社は昭和42年に創業して以来、金属パイプの曲げ加工技術を追求し続け、そして加工可能範囲を前工程に後工程へと徐々に広げてきました。その時々ニーズに対応させていただいたからなのですが、今ではお陰さまでパイプ加工に関して自社で一貫対応を実現させることができました。これまでに培ってきた経験を活かすと共に、これからも既成概念にとらわれることなく技術力を向上させ、私たち小寺製作所はお客様にとって必要とされる会社でありたい一心で日々邁進しております。

今後共、皆様方より一層の御利用、御愛顧賜ります様偏に宜しくお願い申し上げます。



KOTERA

企業理念

1. 誠意を持って仕事に取り組み、常に感謝の気持ちを大切にします。
1. 既成概念にとらわれず、技術力を高めることで、社会に貢献する企業を目指します。
1. 社員が自主性を発揮して、成長できる企業風土を作ります。

品質方針

- ① 当社は、各種金属パイプの製造販売及び各種金属加工の仕事に対し、責任と誇りを持ち、最高品質の製品とサービスの提供をします。
- ② 顧客のニーズを先取りし、顧客満足の向上と信頼感の維持に努めます。
- ③ 法令、規制要求事項を順守し、社会の発展に貢献します。
- ④ 品質目標(＝部門目標)を設定し、定期的な見直しを図ります。
- ⑤ QMSを着実に実行し、その有効性を維持し継続的に改善します。

会社概要

会社名	株式会社 小寺製作所
所在地	〒584-0022 大阪府富田林市中野町東2丁目4番39号
電話番号	0721-25-2731
FAX番号	0721-25-2825
代表者	代表取締役 植村弘子
創立	昭和42年8月
設立	昭和47年6月
資本金	3,000万円
事業内容	ステンレスを中心とした金属パイプの製作及び2次加工
営業品目	造管、曲げ加工、コイル巻加工、端末加工、溶接その他附帯加工 材料販売(パイプ、板、条鋼等)、各種金属加工品の製造販売
従業員数	80名
取引銀行	りそな銀行 富田林支店／商工中金 堺支店 南都銀行 羽曳野支店／大阪シティ信用金庫 古市支店
認証取得	ISO9001(2012年9月取得)

主要取扱い鋼種

ステンレス	SUS304/SUS316L etc(オーステナイト系) SUS445/NCA-1 etc(フェライト系)
鉄	STKM11A/OST/SGP etc
アルミ	A1070/A5052/A6063 etc
銅・真鍮	C1220/C2700 etc
その他	ハステロイ/インコネル etc

対応可能サイズ ※その他のサイズは御相談下さい

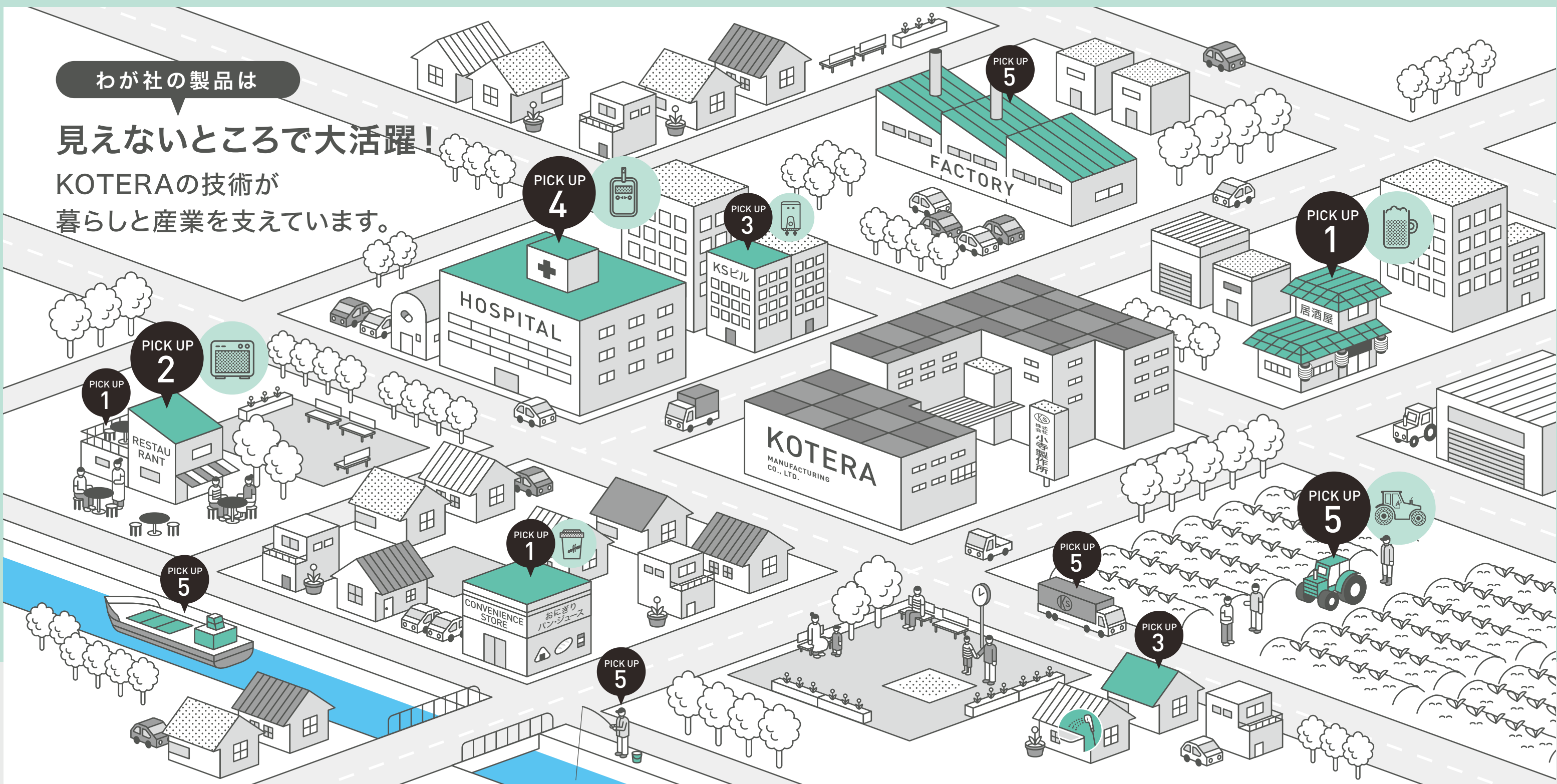
造管	φ6～φ25.4
CNCベンダー	φ1.0～φ27.2
コイル巻	φ0.8～φ31.8
端末プレス	φ3.18～φ31.8



わが社の製品は

見えないところで大活躍！

KOTERAの技術が
暮らしと産業を支えています。



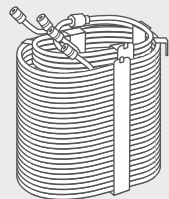
製品を大解剖



ドリンク
サーバー

- 居酒屋
ビール/チューハイサーバー
- レストラン
ソフトドリンクサーバー/冷水機
- コンビニエンスストア
コーヒーマシン
- 高速道路サービスエリア
給茶機/冷水機

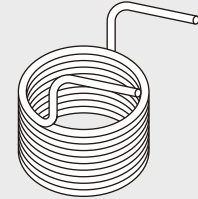
PICK UP
1



厨房機器

- 加熱水蒸気オーブン
- 業務用食洗機
- 冷凍冷蔵庫

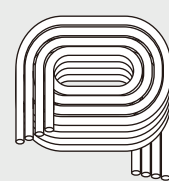
PICK UP
2



給湯器

- 家庭用燃料電池
- ガス給湯器
- エコキュート
- 電気温水器

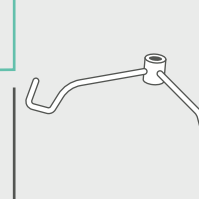
PICK UP
3



医療機器

- 糖尿病検査装置
- 医療器具洗浄機
- 手術用器具

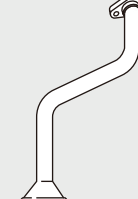
PICK UP
4



その他

- 建機・農機具
- トラック
- 船舶
- 工場プラント設備
- レジャー

PICK UP
5





材料の調達から
多品種少量生産まで、
高精度の加工に対応しています。

- 材料調達
- 受入検査
- 造管引抜
- 切断焼鈍
- 曲げ加工
コイル巻
端末加工
- 溶接
表面処理
- 洗浄
酸洗
- 漏れ検査
- 出荷検査
- 梱包
出荷

▶ 造管

TIG溶接造管機

- 対応可能サイズ $\phi 6 \sim \phi 25.4$
- 造管可能鋼種
ステンレス（オーステナイト系、フェライト系）
- 過去実績 最長40M
※パイプ径、長さは要相談

FACILITY



PRODUCT

▶ 曲げ加工

CNCパイプベンダー

- 8～30型。左右両ベンダー所有
- 鋼種問わず、丸パイプ・フレキシブルパイプ・三層管、等
- シースヒーター・マイクロヒーター
- 長尺材や極小（1D）曲げも対応
- 複雑な連続曲げが可能



FACILITY

▶ コイル巻加工

コイルベンダー

- 特長の異なるコイルベンダー所有
- 鋼種問わず、丸パイプ・フレキシブルパイプ・角パイプ、等
- 長尺材も対応
- 様々なコイル径のサイズに対応

FACILITY

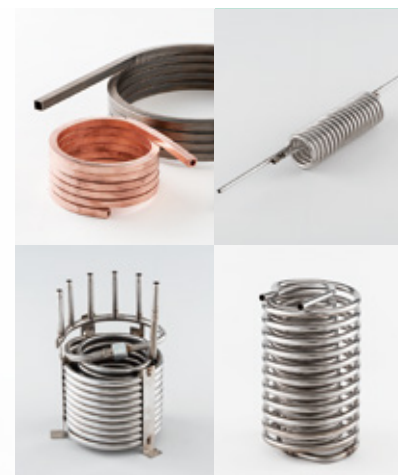


▶ 端末加工

端末プレス機

- 横型プレス20型、25型
- 鋼種問わず、丸パイプ・角パイプ・異形パイプ、等
- 1チャックで最大6パンチまで可能
- 拡管・縮管・ビード出し・リングカシメ、等に対応
- 自動端末プレスにて大ロット対応
低コスト化

FACILITY



- 材料調達
- 受入検査
- 造管引抜
- 切断焼鈍
- 曲げ加工
コイル巻
端末加工
- 溶接
表面処理
- 洗浄
酸洗
- 漏れ検査
- 出荷検査
- 梱包
出荷

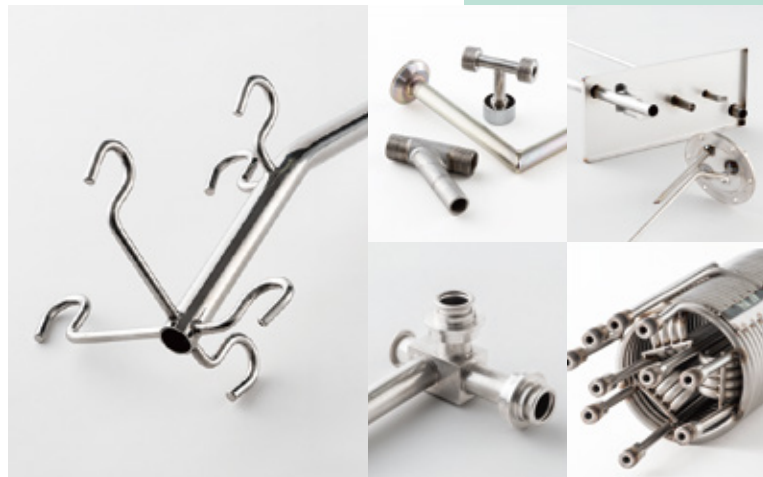
- 材料調達
- 受入検査
- 造管引抜
- 切断焼鈍
- 曲げ加工
コイル巻
端末加工
- 溶接
表面処理
- 洗浄
酸洗
- 漏れ検査
- 出荷検査
- 梱包
出荷

- 材料調達
- 受入検査
- 造管
引抜
- 切断
焼鈍
- 曲げ加工
コイル巻
端末加工
- 溶接
表面処理
- 洗浄
酸洗
- 漏れ検査
- 出荷検査
- 梱包
出荷

溶接

- ステンレスの薄肉溶接に対応
- 熟練工による特殊な溶接対応
- 自動溶接により品質安定、低コスト化

FACILITY



- 材料調達
- 受入検査
- 造管
引抜
- 切断
焼鈍
- 曲げ加工
コイル巻
端末加工
- 溶接
表面処理
- 洗浄
酸洗
- 漏れ検査
- 出荷検査
- 梱包
出荷

漏れ検査

- 水没検査
- エアリーク検査
- 浸透探傷検査



WELDING

品質体制

技術と品質を安定供給！
頼れるものづくりパートナーへ。

- 検査ツール(画像測定器・エアマイクロ)
- 徹底したロット管理でトレーサビリティ可能



洗浄

- 三槽式蒸気洗浄機
- 有機溶剤による脱脂洗浄



FACILITY

- 材料調達
- 受入検査
- 造管
引抜
- 切断
焼鈍
- 曲げ加工
コイル巻
端末加工
- 溶接
表面処理
- 洗浄
酸洗
- 漏れ検査
- 出荷検査
- 梱包
出荷

QUALITY



- 材料調達
- 受入検査
- 造管
引抜
- 切断
焼鈍
- 曲げ加工
コイル巻
端末加工
- 溶接
表面処理
- 洗浄
酸洗
- 漏れ検査
- 出荷検査
- 梱包
出荷



KS KOTERA
MANUFACTURING CO., LTD.

可能性を追い求めて

Manufacture
and metal
processing
of metal pipes

▶ その他加工 + 販売部門

【 その他加工 】

- 切削加工 (穴あけ・切欠き・ネジ切り、他)
- 板金加工 (プレス・レーザー、他)
- 線材加工 (プレス曲げ、他)
- ロウ付け (炉中・真空・大気)
- アルミ鋳造 (砂型・金型)
- 研磨 (バフ・電解・パレル、他)
- メッキ (三価クロメート・ニッケルクロム・ずず、他)
- 塗装 (一般塗装・粉体・フッ素・電着・セラミック、他)
- 焼鈍 (大気・光輝)

【 パイプ材料販売 】

- ステンレス・鉄・銅・アルミ・真鍮、他
- シームレスパイプ・セミシームレスパイプ・溶接パイプ
- 定尺品・切断品



機械設備一覧

- TIG溶接造管機 …………… 6台
- CNCパイプベンダー …………… 23台
- ヒーター用ハンドベンダー …… 3台
- コイルベンダー …………… 20台
- テーブルベンダー …………… 1台
- 端末プレス機 …………… 4台

- 自動端末プレス機 …………… 2台
- パワープレス機 …………… 5台
- TIG溶接機 …………… 7台
- 自動TIG溶接機 …………… 3台
- スポット溶接機 …………… 4台
- エアリーク試験機 …………… 2台

- 水没リーク試験機 …………… 9台
- 自動蒸気洗浄機 …………… 1基
- 三槽式蒸気洗浄機 …………… 1基
- 面取機 …………… 18台
- 砥石切断機 …………… 18台
- メタルソー切断機 …………… 1台

 www.kotera-ss.co.jp